

Grua contrapesada

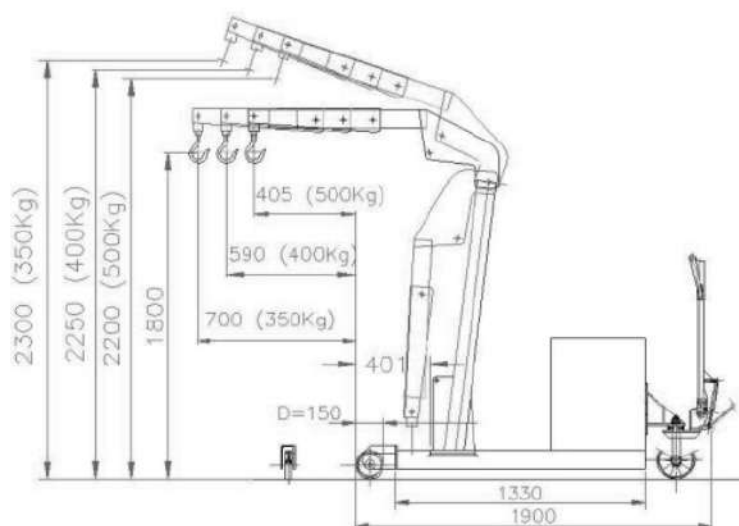


Descripción

Grúa contrapesada, perfecta para la elevación de cargas hasta 500 kg mediante una bomba manual. Fácil de manejar, gracias a su timón direccional con dos ruedas 200mm. diam. super-elásticas y sus dos ruedas delanteras 150mm. diam. de poliuretano. Posibilidad de posicionar el brazo de la grúa en tres posiciones distintas. Gancho forjado muy resistente y giratorio. Marcado CE.

Datos técnicos

Capacidad	500
Brazo extensible	Desde 650 hasta 1.000 mm
Dimensiones (mm) largo x ancho x alto	1.900 x 900 x 1.750
Peso Kg	500



Grua contrapesada

