

Remolque sencillo 2.000 kg

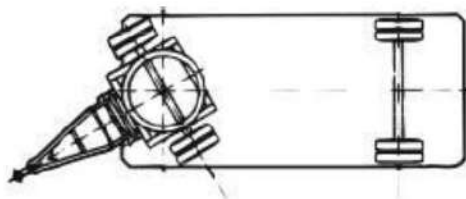


Descripción

Remolques para el transporte. Superficies de chapa, con ruedas neumáticas, opcional superelásticas. Rodete simple. Marcado CE. Lanza para enganchar en carretilla y enganche trasero para hacer tren.

Datos técnicos

Dimensiones (largo x ancho x alto)	2.000x1.000x544
Ruedas fijas mm.	Ø 414
Bandaje	Neumática
Peso Kg	217 kg
Carga	2.000 kg



Remolque sencillo 2.000 kg

